

## CONSEILS UTILES:

- Rincer les contenants en utilisant un minimum d'eau pour éviter les odeurs.
- Prendre soin de plier et de défaire les boîtes de carton pour maximiser l'espace.
- Il n'est pas nécessaire de retirer les étiquettes des contenants.
- Ne jamais mettre de Résidus Domestiques Dangereux R.D.D. (ex.: peintures, piles, huiles usées, solvants, contenants de propane, acide, etc.).
- Les sacs opaques noirs, verts, oranges et blancs ne sont pas acceptés pour y mettre la récupération.
- Les matériaux de construction, branches de bois, vélos, petits appareils électroménagers (grille-pain), etc. ne doivent pas se retrouver dans votre bac bleu. Par contre, ces articles peuvent être acheminés à votre éco-centre (si les installations le permettent).
- Séparer les divers types d'emballage d'un même produit (ex.: retirer le plastique de la boîte de céréales).
- Faire un sac de sacs en rassemblant vos pellicules et sacs de plastique dans un sac transparent.

**Informations sur les matières recyclables  
et vente de bacs roulants :**

**1 800 781-8111**



61, rue Montcalm  
Berthierville (Québec) J0K 1A0

Contactez nos spécialistes  
pour un service adapté à vos besoins!

**1 800 781-8111**

**ebiqc.com**

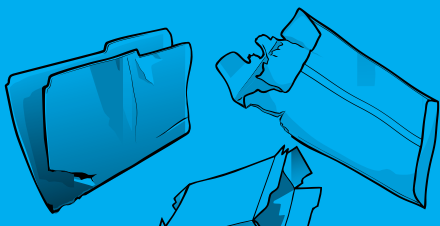
## AIDE-MÉMOIRE

# COLLECTE SÉLECTIVE



# ACCEPTÉ

Boîtes et emballages de carton (céréales, œuf, etc.)  
Journaux, circulaires, revues, feuilles, enveloppes et sacs de papier  
Livres et annuaires téléphoniques  
Cartons de lait et de jus  
Contenants aseptiques (Tetra Pack)



## PAPIER ET CARTON

Tous les pots et les bouteilles de verre, peu importe la couleur ou le format

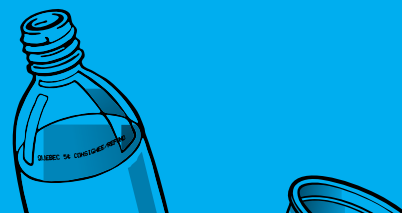


## VERRE

Bouteilles, contenants et emballages de produits alimentaires, de boissons, de cosmétiques, de produits d'hygiène personnelle et de produits d'entretien portant un de ces symboles :



Bouchons et couvercles  
Sacs et pellicules plastiques (regrouper les sacs dans un sac en plastique transparent)



## PLASTIQUE

Contenants et papier d'aluminium (assiettes, plats, etc.)  
Bouteilles et canettes d'aluminium  
Boîtes de conserve, bouchons et couvercles



## MÉTAL

# REFUSÉ

Couches, mouchoirs et essuie-tout  
Enveloppes à bulles  
Papier carbone et photographies  
Papiers et cartons souillés



Vaisselle, contenants en pyrex, en porcelaine ou en cristal  
Miroir  
Verre plat (vitre de fenêtre)  
Ampoules électriques, tubes fluorescents et lumières de Noël.



Contenants de styromousse  
Jouets pour enfants en plastique  
Assiettes et ustensiles en plastique  
Briquets et rasoirs jetables  
Contenants de RDD  
Boyaux d'arrosage  
Toiles et accessoires de piscine  
Mobilier d'intérieur ou de jardin  
Caoutchouc  
CD, DVD et cassettes  
Cartables  
Seringues  
Vêtements  
Tous les plastiques n° 6



Batteries d'auto et piles domestiques  
Pièces d'auto (freins, etc.)  
Petits appareils électroménagers  
Aérosols (RDD)  
Emballages métallisés (emballages de sacs de croustilles, de tablettes de chocolat, de barres tendres, etc.)  
Pots de peinture, de solvant, etc. (RDD)

